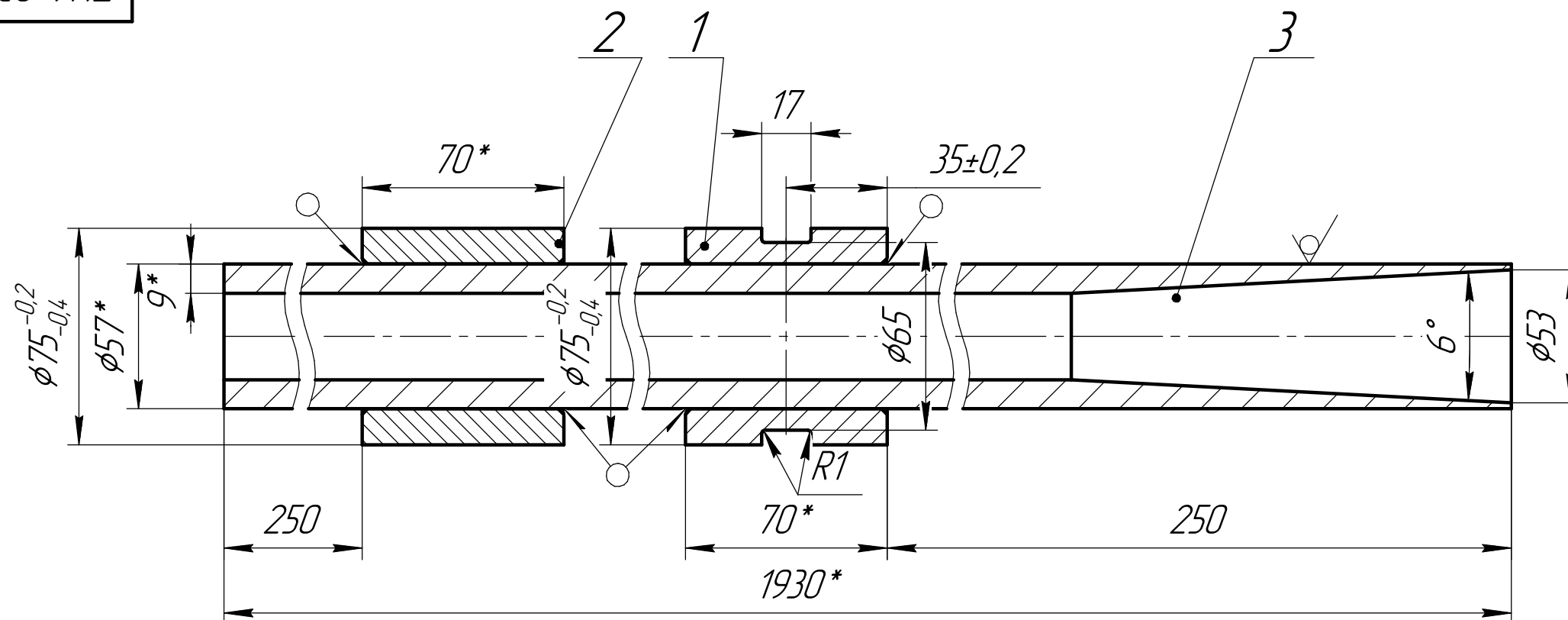


✓ Ra 6,3 (✓)



Формат	Зона	Поз.	Обозначение	Наименование	Кол.	Примечание
				Детали		
A4		1	ПЦ1-03.10.01.301-01	Бобышка	1	
A4		2	ПЦ1-03.10.01.302-01	Втулка	1	
Б/ч		3	ПЦ1-03.10.03.201-01	Труба	1	l=1930мм
				Труба 57 x 19 ГОСТ 8732-78		
				Ст 4сп ГОСТ 8731-74		

					ПЦ1-03.10.03.200-01СБ					
					Труба транспортная ТАЗ-ножницы3 Ду40			Лит.	Масса	Масштаб
Изм.	Лист	№ докум.	Подп.	Дата						
Разраб.								Лист	Листов	1
Пров.										
Т.контр.										
Н.контр.										
Чтл										

1. Сварку производить электродами типа Э42 ГОСТ 9467-75.
2. Сварные швы по ГОСТ 5264-80-Н4- $\triangle$  4.
3. Неуказанные предельные отклонения Н14, н14,  $\pm IT_{\frac{14}{2}}$ .
4. \*Размеры для справок.

Формат А3